



BK 800, 1200, 1800, 2200 - riadiaca elektronika ZBK

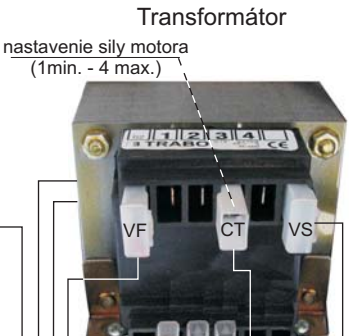
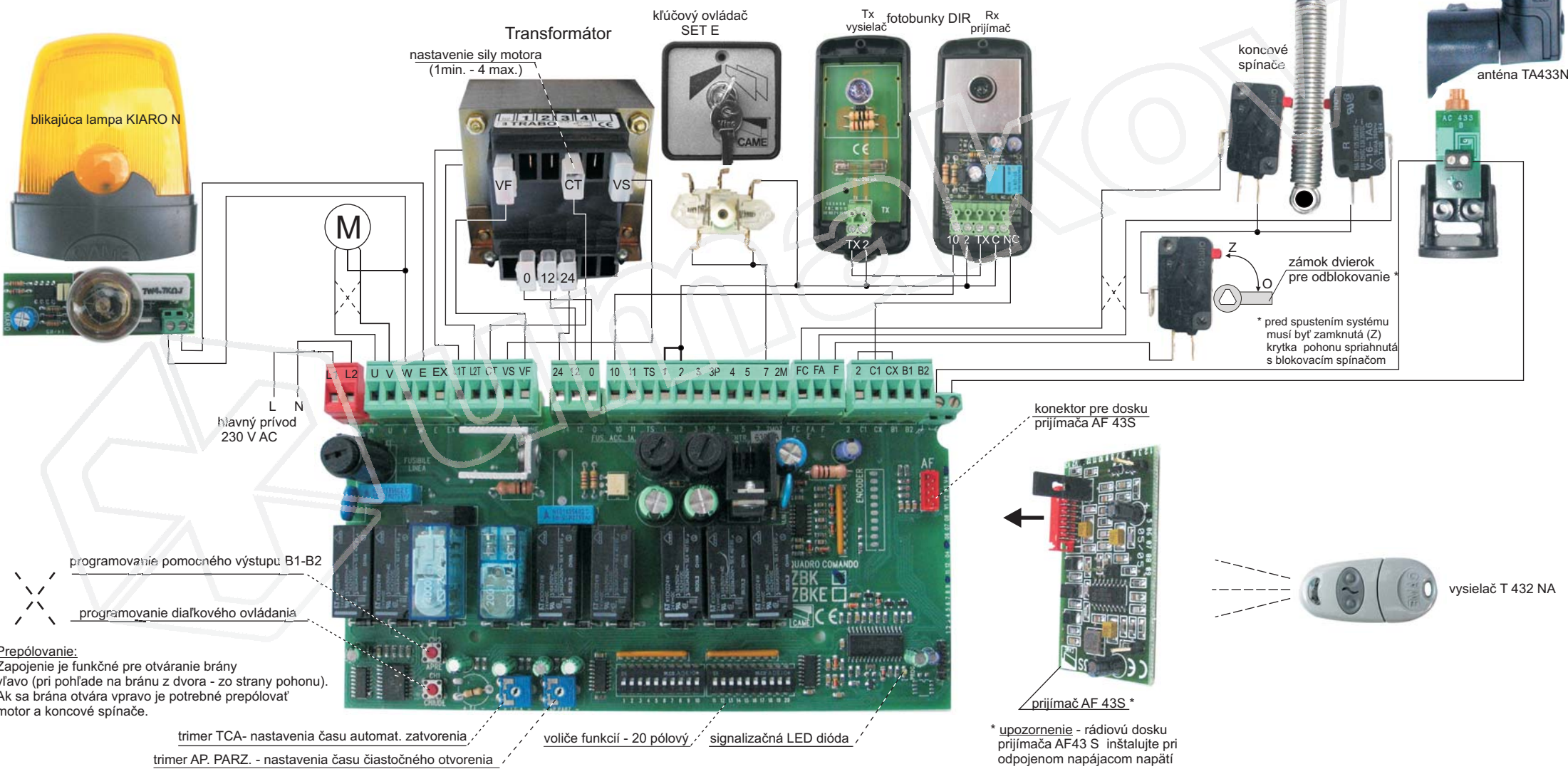
POPIS: riadiaca elektronika ZBK je určená pre automatické systémy posúvných brán série BK 1200 s napájaním 230V/50Hz. Vstup je chránený 8A poistkou. Napájanie riadiaceho príslušenstva 24V (max. 20W) je chránené poistkou 1A. Pracovný čas elektroniky je pevne nastavený na 150 sekúnd.

BEZPEČNOSŤ: pripojiteľné bezpečnostné zariadenia pre znuvotvorenie počas fázy zatvárania, čiastočné zastavenie (2-CX/20-pól. dip sw. 8 OFF, 9 ON) a stop (1-2 /20-pól. dip sw. 10 OFF) pre úplne zastavenie pohybu s následným vylúčením automatického zatvorenia. Na znovuvvedenie do pohybu treba použiť ovládacie tlačítko, kľúčový, alebo diaľkový ovládač. Funkcia zachytenie prekážky (20-pól.dip. sw. 6 ON) znemožní akýkoľvek pohyb brány pri aktivácii bezpečnostného zariadenia (prerušený lúč bezpečnostnej fotobunky).

Poznámka: aktivácia bezpečnostného zariadenia - rozpojenie príslušného kontaktu (2-C1, 2-CX, 1-2) je indikovaná blikaním signalizačnej LED diódy.

NASTAVITELNÉ FUNKCIE: automatické zatvorenie (20-pól. dip sw. 1 ON) spúšťané skončením otváracieho cyklu s nastaviteľným časom, ktorý podlieha aktivácii bezpečnostných zariadení, alebo výpadku el. napájania. Funkcia čiastočné otvorenie pre nastaviteľné otvorenie časovacím trimrom (AP.PARZ.). Pre túto funkciu je možné ponechať nastavený čas automatického zatvorenia (20-pól. dip. sw 1 ON), alebo nastaviť pevný čas automatického zatvorenia 8 sek. (20-pól. dip. sw. 12 ON), prípadne vypnúť automat. zatvorenie (20-pól. dip sw. 1 OFF). Funkcia prítomná osoba (20-pól. dip. sw. 4 ON) umožňuje chod motora iba pri spojení ovládacím kontakte (táto funkcia vylučuje diaľkové ovládanie). Funkcia predblikanie (20-pól. dip. sw. 5 ON) spúšťa pri oviadacom impulze pre otvorenie, alebo zatvorenie najskôr výstražnú lampu (W-E1) a až po 5 sek. motor. Ovládanie je možné pre impulzný ovládací kontakt (2-7 /20-pól. dip sw. 2 OFF) a diaľkové ovládanie v režime Otvoriť/Stop / Zatvoriť / Stop (20-pól.dip. sw. 2 ON), alebo Otvoriť / Zatvoriť (20-pól. dip. sw. 2 OFF), prípadne len otvoriť diaľkovým ovládaním(20-pól. dip. sw. 3 ON).

DOPLNKOVÉ PRÍSLUŠENSTVO: všetky ovládacie a bezpečnostné prvky CAME, prijímače diaľkového ovládania typ AF... a príslušnú anténu TApripojiteľná je výstražná blikajúca lampka KIARO (W-E1).



L N
hlavný prívod
230 V AC

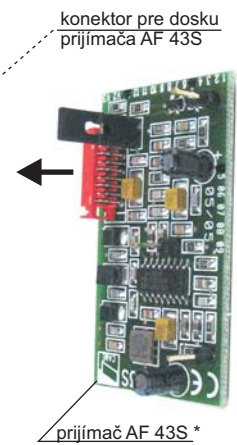
programovanie pomocného výstupu: B1-B2

programovanie diaľkového ovládania

Prepólovanie:
Zapojenie je funkčné pre otváranie brány vľavo (pri pohľade na bránu z dvora - zo strany pohonu). Ak sa brána otvára vpravo je potrebné prepólovať motor a koncové spínače.

trimer TCA- nastavenia času automat. zatvorenia
trimer AP. PARZ. - nastavenia času čiastočného otvorenia

voliče funkcií - 20 pólový
signalizačná LED dióda



* upozornenie - rádiovú dosku prijímača AF43 S inštalujte pri odpojení napájacím napätí



BK 1200 - riadiaca elektronika ZBK

Volič funkcií 20 - pólový

- 1 ON automatické zatváranie zapnuté (čas 0 - 150 sek. nastaviteľný trimrom T.C.A.)
- 1 OFF automatické zatváranie vypnuté
- 2 ON otvoriť / stop / zatvoriť / stop
- 2 OFF otvoriť/zatvoriť/
- 3 ON len otvoriť
- 3 OFF prevádzka podľa dip sw.2
- 4 ON diaľkové ovl. vypnuté, ovládanie kontakt 2-3 pre otváranie a 2-4 pre zatváranie
- 4 OFF impulzná prevádzka (vrátane diaľkového ovládania podľa nastavenia dip sw. 2, 3)
- 5 ON predblikanie zapnuté (W - E1 5 sekúnd pred spustením a počas činnosti motora)
- 5 OFF predblikanie vypnuté (W - E1 iba počas činnosti motora)
- 6 ON detektor prekážok v koncových polohách zapnutý
- 6 OFF detektor prekážok v koncových polohách vypnutý
- 7 ON znovuotvorenie pri zatváraní (bezpečnostný kontakt 2-C1) vypnuté
- 7 OFF znovuotvorenie pri zatváraní (bezpečnostný kontakt 2-C1) zapnuté
- 8 ON čiastočné zastavenie (bezpečnostný kontakt 2-C3) vypnuté
- 8 OFF / 9 ON čiastočné zastavenie (bezpečnostný kontakt 2-C3) zapnuté
- 8 OFF / 9 OFF znovuzatvorenie pri otváraní (bezpečnostný kontakt 2-C3) zapnuté
- 10 ON úplne zastavenie (bezpečnostný kontakt 1-2) vypnuté
- 10 OFF úplne zastavenie (bezpečnostný kontakt 1-2) zapnuté
- 11 ON motor nastavený ako "SLAVE" využiteľné pri dvojkrídlových posuvných bránach
- 11 OFF motor nastavený ako "MASTER" čiže nadradený
- 12 ON pre čiastočné otvorenie automatické zatváranie pevne nastavené na 8 sekúnd
- 12 OFF pre čiastočné otvorenie automatické zatváranie nastaviteľné pomocou trimera T.C.A
- 13 ON test fotobuniek zapnutý (pre dané zapojenie musí byť OFF)
- 13 OFF test fotobuniek vypnutý
- 14 ON funkcia "MASTER" (nast. 11 OFF) pre tento motor potvrdená
- 14 OFF funkcia "MASTER" (nast. 11 OFF) neplatí a v prípade dvojkrídlovej brány sú oba pohony rovnocenné
- 15 - použitie pri elektronike ZBKE pre reťazové pohony, pre hrebeňové je nepoužité
- 16 ON / 17 OFF lampka 230V max. 60W pripojená medzi E-EX svietí 5min a 30 sekúnd od povelu pre otvorenie, alebo zatvorenie 16 OFF funkcia vypnutá
- 17 ON / 16 OFF lampka 230V max. 60W pripojená medzi E-EX svietí len počas pohybu brány 17 OFF funkcia vypnutá
- 18 nepoužitý
- 19 nepoužitý
- 20 nepoužitý

(platí pre impulzný ovládací kontakt na svorkách 2-7 a diaľkové ovládanie s príslušnou kartou typ AF ...)

Vysielač T 432 NA

Základné technické údaje vysielača

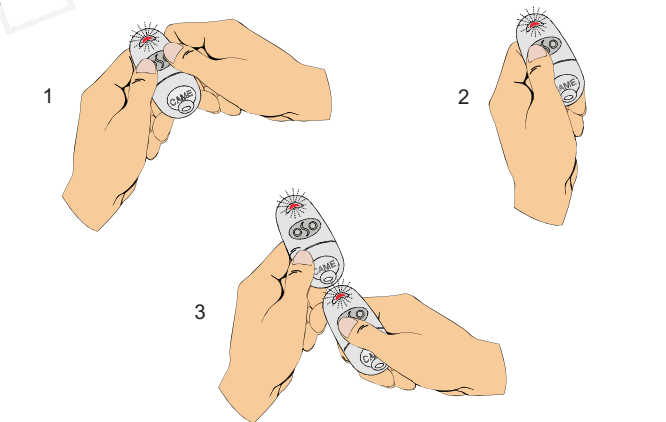
- Pracovná frekvencia - 433,92 MHz
- Napájanie - dve lítiové batérie CR 2016/3V
- Spotreba pri vysielaní - 12 mA
- Dosah vysielača - 50 - 150m
- Počet kód. kombinácií- 4096
- Pre každé tlačidlo (rozičkových vysielačov) je výrobcom sériovo zadaný iný kód.

Zladenie prvého vysielača - master s riadiacou elektronikou

1. Stlačiť a držať pamätové tlačidlo kódu diaľkového ovládania PROG - CH1 na riadiacej elektronike dióda LED začne blikať.
2. Stlačiť tlačidlo vysielača, ktoré má byť nakódované a držať obidve tlačidlá 3-5s dióda LED trvalo svieti. Po uplynutí času obidve tlačidlá pustíme a tým je vysielač naladený a stáva sa MASTER vysielačom. Všetky ďalšie vysielače nakódujeme pomocou tohto vysielača a to podľa následovného postupu.

Naladenie ďalšieho - slave vysielača

1. Stlačiť a podržať obidve tlačidlá na novom vysielači pokiaľ blikajúca dióda LED nezačne blikať rýchlejšie.
2. Stlačiť tlačidlo na novom vysielači, ktoré má byť nakódované - dióda LED ostane trvalo svietiť.
3. Vysielač je pripravený ku zapamätaniu kódu asi 10 sekúnd. K jeho zadnej časti musíme priložiť už nakódovaný vysielač - MASTER a krátko stlačiť tlačidlo, ktoré chceme skopírovať. Dióda LED po zapamätaní (prijatí) kódu trikrát pomaly blikne a potom zhasne. Týmto je váš vysielač nakódovaný. Bod 1.,2.,3 pre druhé tlačidlo zopakovať. POZOR, môže byť použitý (nakódovaný) kód iného zariadenia.



Naladenie pomocného výstupu (spínací kontakt vyvedený na svorky B1-B2)

- postup je rovnaký ako pri zladení prvého vysielača z riadiacou elektronikou s použitím pamätového tlačítka príslušného vysielača - druhý kanál

Najčastejšie chyby pri zapájaní pohonov CAME

Pre správnu funkčnosť systému musia byť splnené tieto základné podmienky:

1. je systém pod napätím?
2. svorky 1-2 musia byť prepojené pozri pozornejšie schému zapojenia
3. ak led dióda po zapojení pohonu a príslušenstva ~~blika~~ znamená to, že sú nesprávne zapojené fotobunsky DIR prekontrolujte správnosť zapojenia
4. ak chceme bránu ovládať vysielačom T432SA dodaným v zostave musíme ho zladit' s riadiacou elektronikou a to podľa priloženého návodu na zladenie.
5. každý pohon musí byť uzemnený

Pri pohonoch na posuvné brány okrem bodov 1,2,3 ďalej prekontrolujte:

6. či máte zatvorené spočné dverka na trojhranný kľúč
7. ak máte riadiacu elektroniku ZBK, ktorá má dva kanály CH1 a CH2, vysielač musíte naladiť na prvý kanál. Druhý kanál je pomocný pre svorky B1, B2
8. pri riadiacej elektronike ZBK ak nemáte prídavný pár fotobuniek, ktorý sa zapája na svorky 2-CX musíte tieto svorky prepojiť, alebo prepnúť príslušný dip.sw. do polohy ON.
9. keď po prekontrolovaní zapojenia pohonov chyba nebola odstránená volajte 0907 317 312

Ďalšie varianty pripojenia príslušenstva k riadiacej elektronike

- 1 - 2 kontakt "stop" úplného zastavenia s vylúčením automatického zatvorenia (aktívny pri nastavení 20 - pól. dip sw. 10 OFF)
- 2 - 3P kontakt "čiastočné otvorenie" s nast. trimrom AP.PARZ.
- 2 - CX kontakt "čiastočný stop" (aktívny ak 20-pól dip sw. 8 OFF) zastaví chod pri otváraní aj zatváraní (bez zrušenia automatického zatvorenia)
- 10 - 11 výstup pre napájanie elektrického príslušenstva 24V AC, max. 20W
- 11 - FC výstup pre signálnu žiarovku "brána otvorená" 24V AC, max. 3W
- 11 - FA výstup pre signálnu žiarovku "brána zatvorená" 24V AC, max. 3W
- B1 - B2 výstup bezpotenciálového kontaktu druhého kanála diaľkového ovládania (programovateľný tlačítkom Ch2), max. zaťaženie 24V DC/5A

Poznámka: Všetky nastavenia prevádzkajte pri vypnutom motore s bránou v zatvorenej polohe

Upozornenie: tento návod bol zostavený špeciálne pre kvalifikovaných inštalujúcich technikov. Žiadna z informácií uvedených v tomto návode nie je určená konečnému užívateľovi.